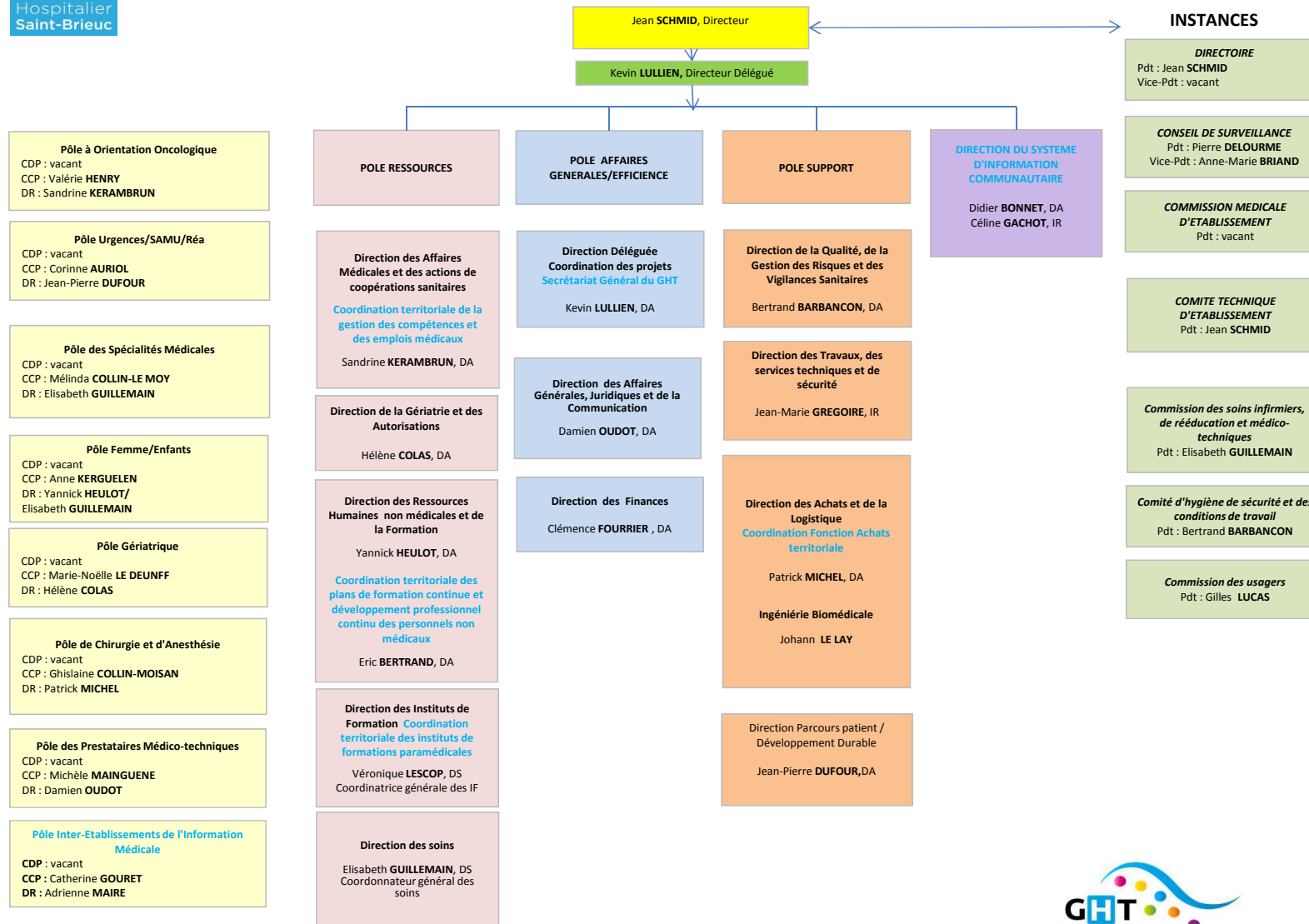




Etablissement support du  
GHT D'ARMOR

## ORGANIGRAMME GENERAL CENTRE HOSPITALIER DE SAINT-BRIEUC



Légende : PDT: Président / Vice-Pdt: Vice-Président / CDP: Chef de Pôle / CCP : Cadre Coordonateur de Pôle / DR : Directeur Référent - DA : Directeur-Adjoint / DS : Directeur des Soins / IR : Ingénieur Responsable

fonctions mutualisées au sein du GHT d'armor

